

# ProFinanz Neue Adresse

Sehr geehrte Mandanten, liebe Kunden und Freunde,  
wir sind umgezogen und haben eine neue Adresse!

Die neue Anschrift lautet:

ProFinanz B&N GmbH & Co.KG

Gummersbacher Straße 29

51766 Engelskirchen



Unser Kontaktdaten bleiben unverändert:

Tel. 02263-9021783

Fax: 02263-9021786

eMail's:

[info@profinanz-web.de](mailto:info@profinanz-web.de)

[petra.buescher@profinanz-web.de](mailto:petra.buescher@profinanz-web.de)

[axel.buescher@profinanz-web.de](mailto:axel.buescher@profinanz-web.de)

[rita.betke@profinanz-web.de](mailto:rita.betke@profinanz-web.de)

Internet

www.profinanz-web.de

Besuchen Sie uns in den neuen Räumen, wir freuen uns auf Sie!

---

# Sie haben Ihr Haus oder Ihre Wohnung finanziert?

Dann sollten Sie diesen Artikel unbedingt lesen!

Heute erhalten Sie eine Information, die Ihnen viel Geld in der Zukunft sparen wird. Es geht um Ihre Immobilienfinanzierung.

Es ist völlig egal wann Ihre Zinsbindung ausläuft, **jetzt** ist ein wichtiger Zeitpunkt um über die Zeit danach nachzudenken.

Ich sage Ihnen das aus einem ganz wichtigen Grund: Der Trend ist gebrochen.

Das bedeutet, dass es nicht nur unwahrscheinlich ist, dass die Zinsen weiter fallen, sondern sogar sehr wahrscheinlich ist das sie wieder steigen.

Hier kommt die Begründung für alle, die wissen wollen warum ich das gerade jetzt veröffentliche:

Dieses Chart zeigt den Zinsverlauf der Vergangenheit.



Wie Sie gut erkennen können (rote untere Linie) ist der fallende Zinstrend gebrochen.

Der gelbe Bereich ist die so genannte Bodenbildung. Ab hier ist mit steigenden Zinsen zu rechnen.



Das bedeutet, für die meisten Finanzierungen zukünftig höhere Kosten. Lassen Sie es nicht soweit kommen!

Mit unserer Hilfe sichern wir Ihnen den aktuell günstigen Zins und möglicherweise finden wir einen Grund Ihre teure Finanzierung vorzeitig kündigen zu können.

Wenn Sie glauben davon betroffen zu sein dann sprechen Sie mich einfach an:

Axel Büscher

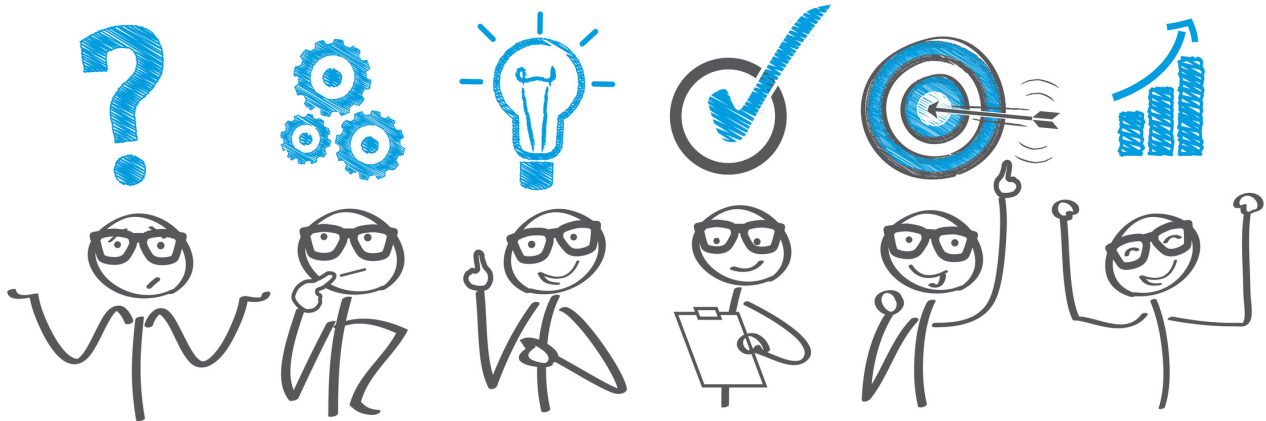
eMail: [axel.buescher@profinanz-web.de](mailto:axel.buescher@profinanz-web.de)

Tel.: 02263-9021783

---

# Wissenswertes aus der Praxis

# – Schadenfall Hauseingangstüre



Liebe Mandanten,

vielleicht ist es Ihnen auch schon einmal passiert, Sie haben den Haustürschlüssel verloren oder das Schloss war defekt und Sie sind nicht mehr in Ihre Wohnung / Haus gekommen.

Erstmal gerät man in Panik und ruft einen Schlüsselnotdienst an und dieser versucht dann mit allen möglichen Mitteln die Türe zu öffnen.

Doch was ist, wenn Sie ein Sicherheitsschloss verbaut haben, bei dem dies von außen nicht möglich ist?

Ein Fenster muss zerstört werden um von innen das Schutzblech des Schlosses zu entfernen, erst dann ist der Austausch möglich.

Die große Freude lässt nach ein paar Minuten nach: die Rechnung des Schlüsseldienstes und die Kosten der Scheibe kehren in Erscheinung.

Oftmals entstehen dann Kosten bis zu 500 EUR und mehr.

Welche Versicherung würde dafür aufkommen

### **1.) private Haftpflichtversicherung**

- hier muss ein besonderer Einschluss für eigene „selbstgenutzte“ Schlüssel vorhanden sein, in der Regel jedoch nur möglich wenn Sie die Immobilie gemietet haben und ein „Fremdschaden“ entsteht oder der Schlüssel zu einer Eigentümergemeinschaft gehört

### **2. ) Hausratversicherung**

- diverse Gesellschaften bieten seit kurzem zusätzliche Servicepakete wie „Schlüsselnotdienst“, Rohrnotdienst, Wespennestentfernung etc. an. Die Kosten liegen zwischen 20 – 40 EUR im Jahr

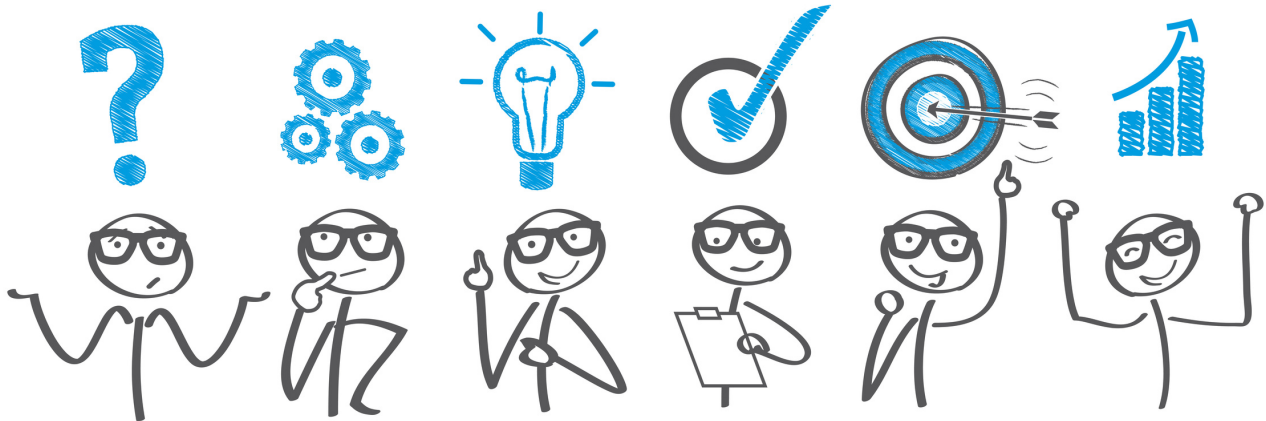
Somit sollten Sie noch einmal überlegen was Sie alles in Ihrer Hausratversicherung abgesichert haben möchten, gerne beraten wir Sie dazu.

Herzliche Grüße

Team ProFinanz

---

# Ablaufleistungen bei Lebensversicherungen



Liebe Mandanten,

heute möchten wir Ihnen ein paar Informationen zu dem Thema **Ablaufleistungen übermitteln.**

**In den meisten Fällen bekommen Kunden nur noch ca. 50 % weniger Geld als ursprünglich von den Versicherungen mitgeteilt wurde.**

Der Grund liegt an den hohen Kosten ( Verwaltung- und Vertrieb sowie Provisionen an die Vermittler )

Zusätzlich wurde der Garantiezins auf 0,9 % gesenkt.

**Ob zukünftige Überschussbeteiligungen helfen kann niemand vorhersagen weil diese sehr knapp kalkuliert sind und sicher**

nicht mehr oft gezahlt werden können.

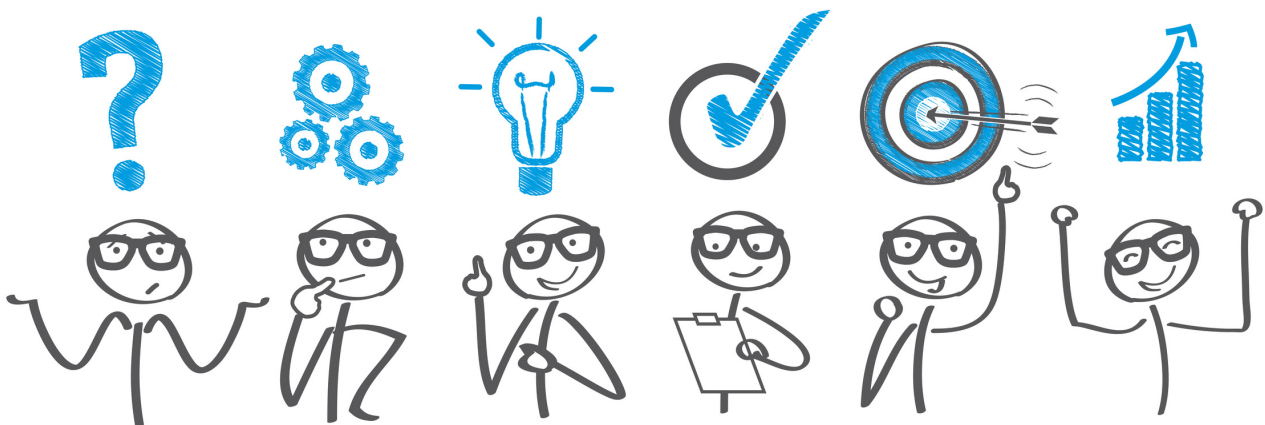
Gerne prüfen wir Ihre Verträge, rufen Sie uns dazu an!

Herzliche Grüße

Dirk Nopp

---

# Warum sich in den meisten Fällen eine Rechtsschutzversicherung lohnt!



Liebe Mandanten,

heute möchten wir Ihnen Informationen zu dem Thema Rechtsschutzversicherung zusammenstellen.

„Eine Rechtsschutzversicherung ist für jede Person sinnvoll,

die die Kosten eines langlaufenden Verfahrens nicht tragen möchte und vor allem nicht tragen kann“. Dabei gehe es nicht um den Nachbarschaftsstreit, sondern um existenzielle Absicherungen. Etwa um einen schweren Verkehrsunfall, bei dem die Gegenseite nicht zahlen will. Um die Folgen eines Arztfehlers, um Mobbing am Arbeitsplatz, die unrechtmäßige Kündigung. Oder eben um den Kampf gegen die Versicherung, die zu Unrecht einen Schaden ablehnt.

Was leistet die Rechtsschutzversicherung? „Sie übernimmt die gesetzlichen **Gebühren für Anwalt, Gericht, Zeugen und Sachverständige sowie die Rechtsanwaltskosten des Gegners, sofern der Versicherungsnehmer diese erstatten muss**“.

Kosten, die die meisten Deutschen nicht richtig einschätzen können – und dass, obwohl fast 50 Prozent von ihnen schon einmal rechtliche Hilfe in Anspruch genommen haben. Das zeigt eine Umfrage des Versicherungsverbands GDV. Danach ordneten 78 Prozent der 1.012 Befragten die anfallenden Kosten viel zu niedrig ein.

Wie hoch diese vor Gericht sind, bemisst sich nach dem Streitwert. Wir haben das mal für einen Beispielfall durchgerechnet, wobei die Werte durchaus höher liegen können, denn: „Es gibt die Tendenz zu immer höheren Gegenstandswerten, nach denen Rechtsanwälte und Gerichte ihre Kosten berechnen“.

Außerdem machten die Kosten für Sachverständigengutachten, die in immer mehr Verfahren erstellt werden müssten, Rechtsstreits teurer. „Auch wenn ein Verfahren über mehrere Instanzen geführt werden muss, hat das natürlich massiven Einfluss auf die Gesamtkosten.

Eine Rechtsschutzversicherung bekommt man dagegen schon für rund 160 – 250 Euro pro Jahr, wenn man die Bereiche Privat, Beruf und Verkehr kombiniert. Einen reinen Verkehrsrechtsschutz gibt es ab 54 Euro. Kunden sollten lieber eine Selbstbeteiligung vereinbaren, als auf Rechtsschutz zu



verzichten.

### **Abschmelzende Selbstbehaltvariante**

Es gibt etwa die Stufen 0, 150 oder 300 Euro Selbstbehalt. Bei einzelnen Versicherungen gibt es auch eine abschmelzende Variante, die bei 300 Euro beginnt und sich auf 150 Euro reduziert, wenn der Kunde den Anwalt wählt, den der Versicherer vorschlägt. „Das Recht zur freien Anwaltswahl bleibt dabei ausdrücklich bestehen.“

Die Rechtsschutzversicherung sollte Kosten für besonders teure Risiken übernehmen.

### **Streits um Verträge führen die Liste an**

Welche Rechtsschutzbereiche die Versicherung am besten abdecken sollte, kommt natürlich auf den Kunden an. „Für den einen ist der Arbeitsrechtsschutz sehr wichtig, während das für den Beamten im öffentlichen Dienst vielleicht weniger bedeutend erscheint.“

Es gibt aber durchaus Erfahrungswerte, in welchen Bereichen es häufiger vor Gericht geht. „Wenn wir rein objektiv unsere Zahlen analysieren, geht es bei rechtlichen Streitigkeiten im Privatbereich am häufigsten um Vertragsabschlüsse, um die Themen Arbeit und Wohnen, um den Straßenverkehr und um Schadenersatzforderungen.“

### **Privat, Verkehr und Strafrechtsschutz sollten es mindestens sein**

So verzeichnete der Versicherer im vergangenen Jahr über 89.000 Leistungsfälle zu Vertragsstreitigkeiten – ein klarer Platz 1. An zweiter Stelle folgten arbeitsrechtliche Verfahren mit über 60.000 Fällen. Auf Platz 3 schoben sich Fälle rund ums Wohnen mit 47.322 Fällen. „Ein Muss sollten mindestens die Bereiche Privat, Verkehr und Strafrechtsschutz darstellen.“

**In der Regel ausgeschlossen ist die Deckung bei Scheidung,**

**spekulativen Kapitalanlagen und beim Hausbau. Warum?** „Bei fast jedem Hausbau drohen Unstimmigkeiten. Also würde jeder, der ein Haus bauen will, eine Rechtsschutzversicherung abschließen. Die daraus folgenden vielen Prozesse würden die Kosten und damit auch die Beiträge in die Höhe treiben.

Auch wenn diese Bereiche in der Regel vom Versicherungsschutz ausgenommen sind, bieten manche Versicherer hier trotzdem telefonischen Rat an, wenn Kunden das brauchen. „Auch der Kunde, der ‚nur‘ einen Verkehrs-Rechtsschutz hat, kann sich anwaltlich beraten lassen, wenn er beispielsweise die Kündigung seines Arbeits- oder Mietvertrags erhält.

### **Mediation ist oft abgedeckt**

Von Vorteil ist es auch, wenn der Versicherer die Kosten für eine Mediation übernimmt. Diese außergerichtliche Konfliktlösung kommt oft schneller zum Ziel als Verfahren, und die Entscheidungen sind oft nachhaltiger. „Der Erfolg der Mediation spricht für sich: In zwei von drei Fällen kommt es zu einer außergerichtlichen Einigung.

### **Hilfe gegen mächtige Gegner**

Wegen des Erfolgs der Mediation bieten heute die meisten Versicherer diese Dienstleistung an.

Alles in allem sei die Rechtsschutzversicherung „das Servicepaket für den Kunden, um sich optimal für sein Recht einzusetzen. Gerade auch gegen mächtige Gegner wie etwa Arbeitgeber, Staat oder große Konzerne mit eigenen juristischen Abteilungen.“ Und das ist wichtig. Denn wie die GDV-Umfrage auch zeigt, würden fast 50 Prozent aus Geldgründen auf die Durchsetzung ihres Rechts verzichten.

Ich hoffe, dass Ihnen der Artikel gefallen hat & Sie sich mit Ihrer Rechtsschutzversicherung vertraut machen.

Herzliche Grüße

Team ProFinanz