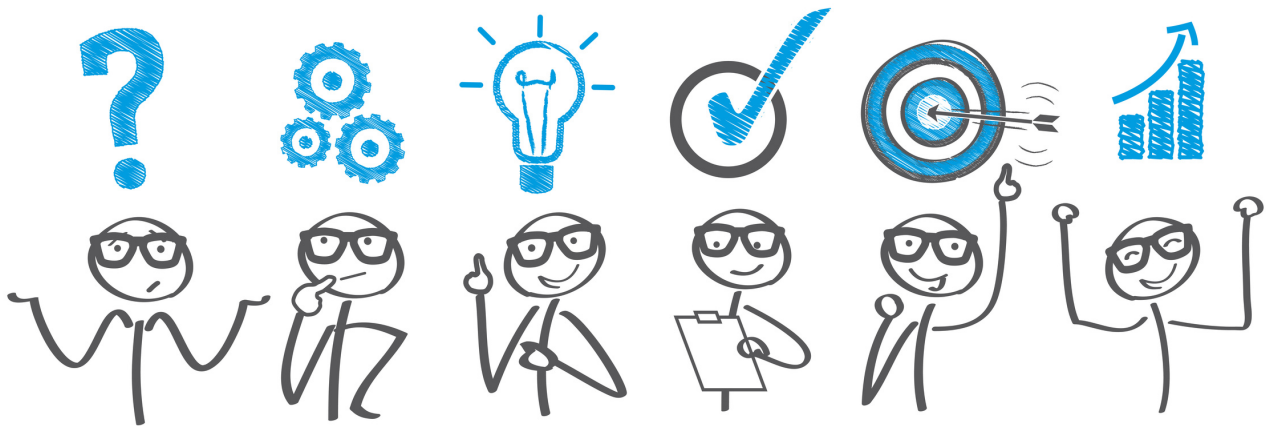


# Wissenswertes aus der Praxis – Schadenfall Hauseingangstüre



Liebe Mandanten,

vielleicht ist es Ihnen auch schon einmal passiert, Sie haben den Haustürschlüssel verloren oder das Schloss war defekt und Sie sind nicht mehr in Ihre Wohnung / Haus gekommen.

Erstmal gerät man in Panik und ruft einen Schlüsselnotdienst an und dieser versucht dann mit allen möglichen Mitteln die Türe zu öffnen.

Doch was ist, wenn Sie ein Sicherheitsschloss verbaut haben, bei dem dies von außen nicht möglich ist?

Ein Fenster muss zerstört werden um von innen das Schutzblech des Schlosses zu entfernen, erst dann ist der Austausch möglich.

Die große Freude lässt nach ein paar Minuten nach: die Rechnung des Schlüsseldienstes und die Kosten der Scheibe kehren in Erscheinung.

Oftmals entstehen dann Kosten bis zu 500 EUR und mehr.

Welche Versicherung würde dafür aufkommen

### **1.) private Haftpflichtversicherung**

- hier muss ein besonderer Einschluss für eigene „selbstgenutzte“ Schlüssel vorhanden sein, in der Regel jedoch nur möglich wenn Sie die Immobilie gemietet haben und ein „Fremdschaden“ entsteht oder der Schlüssel zu einer Eigentümergemeinschaft gehört

### **2. ) Hausratversicherung**

- diverse Gesellschaften bieten seit kurzem zusätzliche Servicepakete wie „Schlüsselnotdienst“, Rohrnotdienst, Wespennestentfernung etc. an. Die Kosten liegen zwischen 20 – 40 EUR im Jahr

Somit sollten Sie noch einmal überlegen was Sie alles in Ihrer Hausratversicherung abgesichert haben möchten, gerne beraten wir Sie dazu.

Herzliche Grüße

Team ProFinanz